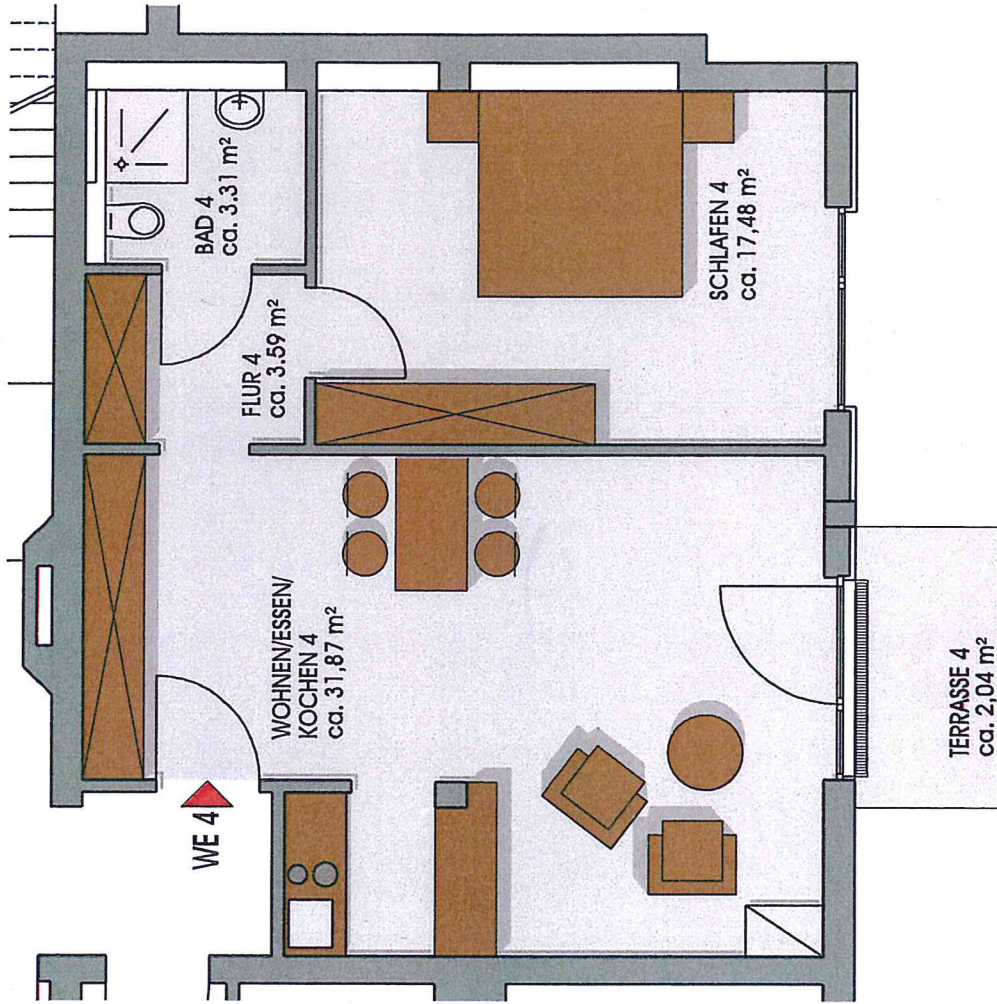


ALTENHEIM ST. ANNA SULZBACH-NEUWEILER

BETREUTES WOHNEN



| | |
|------------------------------------|---------------------|
| KOCHEN/ WOHNEN/ ESSEN | ca. 31,87 qm |
| SCHLAFEN | ca. 17,48 qm |
| BAD | ca. 3,31 qm |
| FLUR | ca. 3,59 qm |
| WOHNFLÄCHE | ca. 56,25 qm |
| ABSTELLRAUM NUTZFLÄCHE | ca. 7,07 qm |
| ANTEIL WASCHRAUM | ca. 1,01 qm |
| TERRASSE (ZUR HÄLFTE GERECHNET) | ca. 2,04 qm |
| GESAMTFLÄCHE | ca. 66,37 qm |



DIPL. ING. KLAUS PETER KOCH
 A R C H I T E K T A K S B D B
 SICHERHEITSKOORDINATOR FÜR BAUSTELLEN

KAISERSTRASSE 49
 66386 ST. INGEBERT
 0 68 94 - 92 89 97
 0 172 - 6 85 97 22
 0 68 94 - 92 89 98
 INFO@ARCHITEKT-AKS.DE
 ARCHITEKT-AKS.DE

TEL
 FAX
 @
 WWW.

WOHNUNG 4 M1 / 50
 ST. INGEBERT, AUGUST 2009